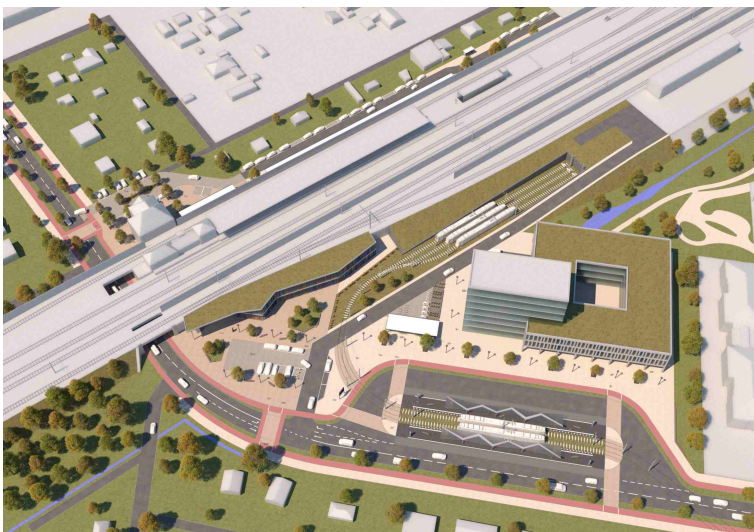


# Berlin-Blankenburg

## Bahnhofsumfeld



Bahnhofsvorplatz mit Straßenbahn und Fahrradparkhaus



Bahnhofsumfeld mit neuem städtebaulichem Akzent



Übersicht von Norden

### Projektbeschreibung

Um die geplante Verdichtung des Berliner Nordostens stadtvträglich gestalten zu können, kommt dem Ausbau des S-Bahnhofs Blankenburg eine besondere Bedeutung zu. Ziel der Rahmenplanung war demzufolge ein Konzept für die Gestaltung des S-Bahnhofs als Verknüpfungspunkt mit dem Umweltverbund sowie als zentraler Ort der Quartiersentwicklung. Neben den verkehrlichen Themen - allen voran: Anbindung der Straßenbahnlinie M2 und Stärkung des Radverkehrs durch ein Fahrradparkhaus - kam daher der städtebaulichen Gestaltung des unmittelbaren Bahnhofsumfeldes eine besondere Rolle zu.

### Planungsschwerpunkte

Verknüpfung mit Straßenbahn (neu) und Bus, Fahrradparkhaus und -abstellanlagen, Erhöhung der Aufenthaltsqualität und angemessene bauliche Verdichtung

### Unsere Leistungen

Städtebauliche Rahmenplanung, Projektkommunikation (Lenkungsreis und Bürgerinformationsveranstaltungen mit Stadtpaziergang), Visualisierung

### Auftraggeber

Senatsverwaltung für Stadtentwicklung, Bauen und Wohnen

### Zeitraum

2019-2020