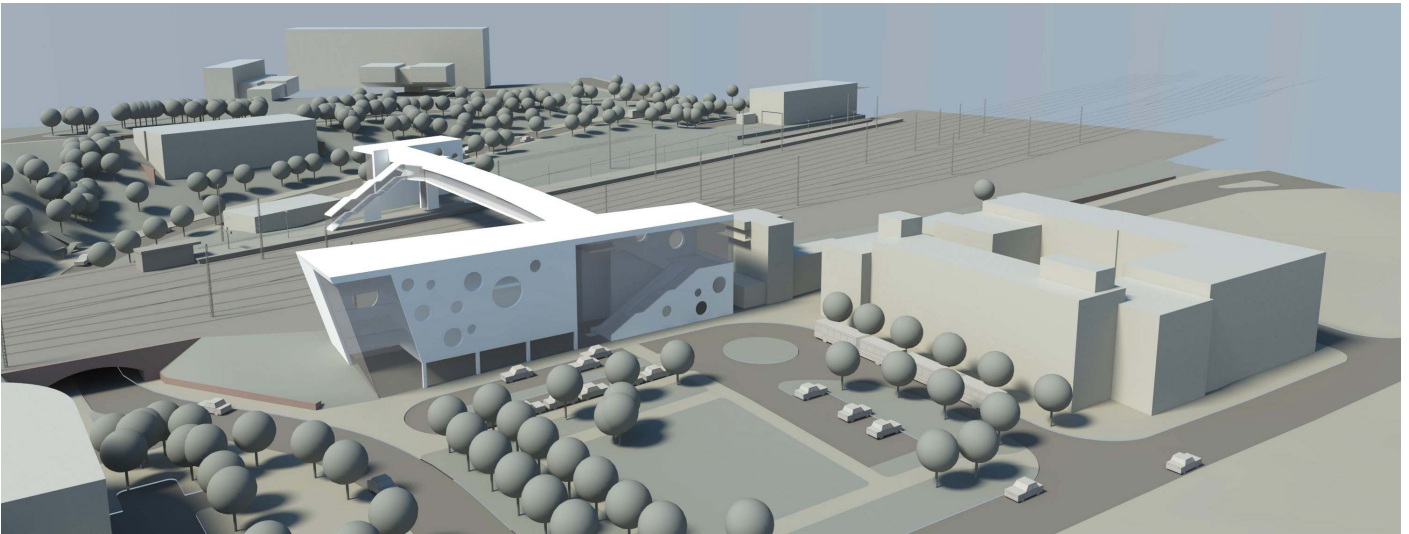
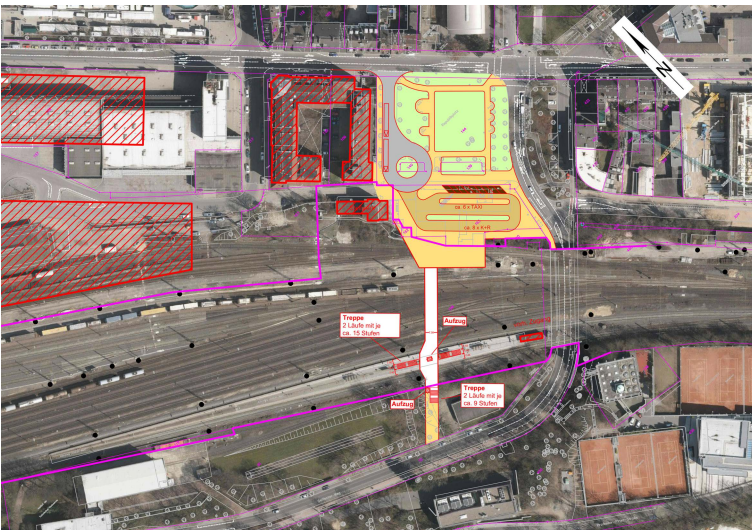


Aachen West

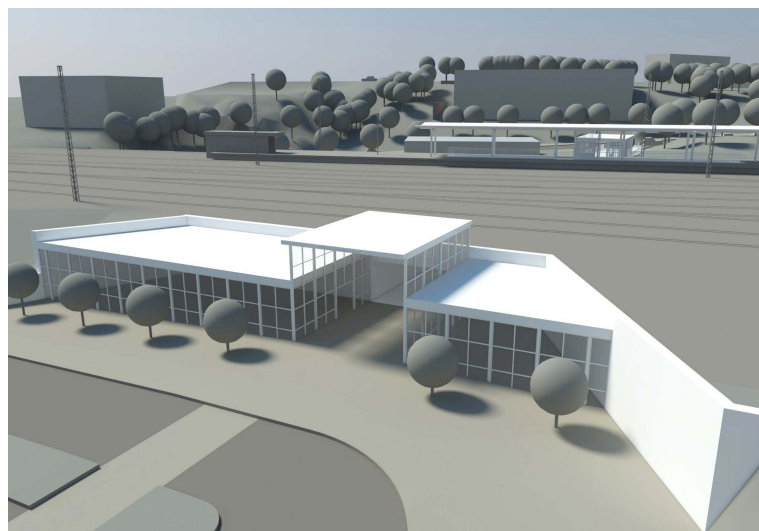
Machbarkeitsstudie



Die Vorzugslösung unter den Brückenvarianten ist städtebaulich interessant, wegen des immensen Höhenunterschiedes aber funktional problematisch



Auch die Auswirkungen auf den angrenzenden Republikplatz wurden untersucht



Anfangs kein Thema, wurden Tunnellösungen aufgrund der Topographie interessant

Projektbeschreibung

Der Bahnhof Aachen West liegt günstig zu den Einrichtungen der RWTH Aachen und wird durch den geplanten Ausbau der Universität aller Voraussicht nach deutlich an Bedeutung gewinnen. Daraus resultiert die Notwendigkeit einer Aufwertung der Station; zentrale Themen sind hierbei die bessere Erreichbarkeit vor allem aus dem Entwicklungsbereich „Campus West“ und die barrierefreie Bahnsteigerschließung. Eine erste städtebauliche Studie geht vom Bau einer Brücke aus.

Ausgehend von dieser Planungsidee wurden wir von der Stadt Aachen mit einer Studie beauftragt, deren Ziel in der Untersuchung der bahntechnischen Machbarkeit lag. In diesem Rahmen haben wir unterschiedliche Brücken- und Tunnellösungen untersucht und bezüglich ihrer städtebaulichen Auswirkungen, funktionalen Eignung und zu erwartenden Kosten verglichen und bewertet.

Planungsschwerpunkte

Entwicklung von Brücken- und Tunnellösungen;
Variantenvergleich; Kostenschätzung

Unsere Leistungen

Machbarkeitsstudie; Kommunikation

Auftraggeber

Stadt Aachen

Zeitraum

2014-2015