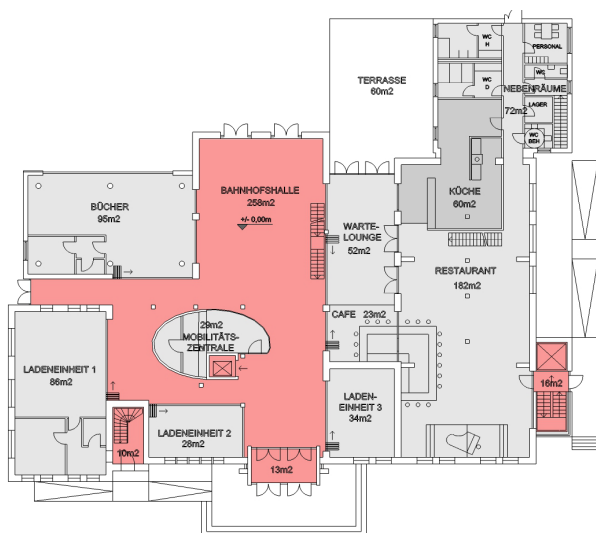


Bahnhof Cuxhaven

Machbarkeitsstudie zur Empfangsgebäude-Entwicklung



Die Visualisierung macht erlebbar, wie die moderne Interpretation des historischen Bestandes aussehen könnte



Der Erdgeschoss-Grundriss zeigt die Funktionsbereiche um die zentrale Halle

Projektbeschreibung

Es ist einer engagierten Gruppe Cuxhavener Bürgerinnen und Bürgern zu verdanken, dass das in weiten Teilen leerstehende Empfangsgebäude des Bahnhofs Cuxhaven eine Zukunft hat: Die 2013 gegründete Bahnhofsgenossenschaft strebt - in enger Zusammenarbeit mit der Stadt Cuxhaven - die Reaktivierung des Gebäudes an. Entstehen soll ein wirtschaftlich tragfähiger Nutzungsmix, der der hohen Bedeutung des Bahnhofs für Einheimische und Touristen gerecht werden kann. Rückgrat der Entwicklung ist eine gastronomische Nutzung. Diese wird durch zeitgemäßen Mobilitätsservice und weitere Dienstleistungen ergänzt.

Neben der Planung war die Erstellung eines Wirtschaftsplans und die Kommunikation in der Öffentlichkeit weitere wesentliche Schwerpunkte des Projekts.

Planungsschwerpunkte

Umbau Empfangsgebäude: Nutzungs- und Raumkonzept, Kostenschätzung und Wirtschaftsplän

Unsere Leistung

Machbarkeitsstudie

Zeitraum

2013-2014

Projektkosten

3,2 Mio. €



Auch der Blick von der Bahnsteigseite zeigt das Zusammenspiel von Alt und Neu